

Utilisations principales:

- ◆ Pour la fixation à froid des tissus avant la broderie.
- ◆ Pour tissus délicats comme velours etc.
- ◆ Pour tissus extensibles comme T-shirts, polo, vêtements contenant de l'élasthane etc.
- ◆ Pour les vêtements difficiles à cercler comme les pantalons, cols de chemises, etc.
- ◆ Pour broder contours, lettres, même sur tissus extensibles.

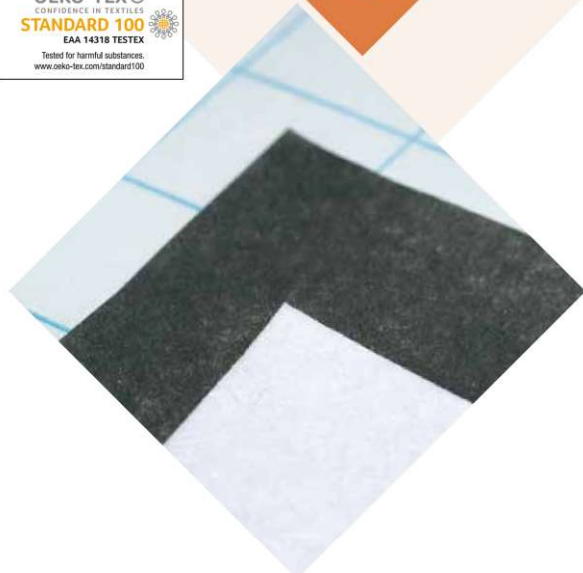
Informations techniques:

FILMOPLAST®:

- ◆ Pour tissus légers et moyens, et pour fixer des petites pièces
- ◆ **Matière:**
1 côté adhésif
75% cellulose / 25% polyester
Revêtement: 100% polyacrylate
Couverture: Papier siliciné
- ◆ **Résistance:** 50 g/m², y.c. l'adhésif
62 g/m² le papier siliciné
- ◆ **Couleurs:**
noir et blanc
- ◆ **Présentation:**
· rouleaux dans 4 dimensions différentes:
25 cm x 25 m
50 cm x 25 m
75 cm x 25 m
100 cm x 25 m
- ◆ **Commande minimum:**
1 rouleau



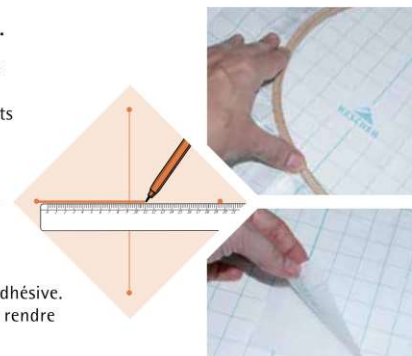
Important:
Pour garantir un résultat optimal du FILMOPLAST®, il est recommandé de le conserver dans l'atelier de broderie au minimum 3 heures avant utilisation.



Conseils d'utilisation:

1. Cercler le FILMOPLAST (papier quadrillé de face).

Pour que le tissu soit bien fixe, faire des points de marquage sur le motif à broder. Faire pénétrer les aiguilles dans 4 points différents. Relier les 4 points à l'aide d'une règle et dessiner une croix.



2. Enlever la feuille protectrice à l'aide de ciseaux ou aiguille.

Le marquage est maintenant visible sur la partie adhésive. Si nécessaire, le redessiner sur le non tissé pour le rendre plus visible.



3. Placer le tissu sur le côté adhésif en pressant légèrement et broder.

Sélectionner les points du tissu pour déterminer la bonne position sur la croix, par exemple:
· pour les broderies sur polos : le bouton de devant
· pour chemises avec cols : le bouton sur le col
Placer correctement le tissu, fixer le et appuyer fortement pour le maintenir. Vous pouvez maintenant broder.



Si l'aiguille est collée, appliquez un solvant sur un chiffon et essuyez l'aiguille!

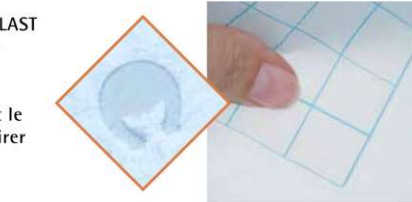
4. Décoller avec précaution la broderie de son film adhésif. Les restes du filmoplast sont dans la machine.

Astuce: pour faciliter le retrait de la partie brodée, le cerclage peut être retiré.



5. Couvrir le trou à l'aide d'un morceau de FILMOPLAST (choisir un morceau plus grand que le trou pour totalement le recouvrir).

Astuce: Assurez-vous que le morceau recouvrant le trou ne colle pas au reste du tissu à broder. Retirer la partie adhésive seulement lorsque le morceau recouvre bien le trou.



6. Placer les autres morceaux de tissus à broder sur les points de marquage établis au départ, cercler correctement et broder.

7. La broderie peut s'effectuer plusieurs fois de cette façon sans enlever le cerclage.

Bon à savoir

Les trous vont être bouchés par les pièces de filmoplast rajoutées au fur et à mesure et le résultat sera alors impeccable.

